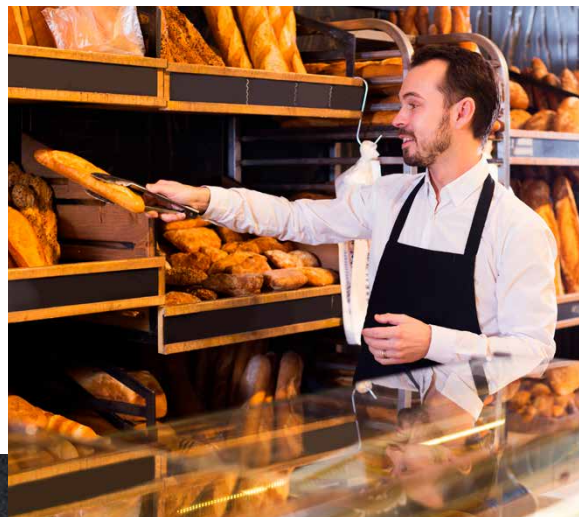


EDEKA Süllau – Ihr Frischespezialist

Wer in unseren Märkten einkauft, der spürt es sofort. Wir lieben nicht nur Lebensmittel, sondern auch unsere Kunden und das, was wir tun. Mit Leidenschaft für gute Arbeit und einem vielfältigen, frischen Sortiment bieten wir in herzlicher Atmosphäre ein Einkaufserlebnis der besonderen Art. Konsequenz qualitätsbewusst geben wir gemeinsam mit unseren engagierten Mitarbeitern Tag für Tag unser Bestes, um unseren Kunden immer das Beste zu bieten.

Mit fünf modernen Märkten und einem Team von aktuell 320 Mitarbeitern sowie 20 Auszubildenden sind wir ein starker Arbeitgeber, der eine solide, breit gefächerte Ausbildung und interessante, moderne Arbeitsplätze mit hervorragenden Aufstiegschancen bietet.



Wir suchen

Bäckereifachverkäufer/innen mit Springerfunktion, gerne auch Quereinsteiger für unsere Märkte in Bargteheide und Trittau, Beginn: ab sofort

Ihre Aufgabenschwerpunkte

- Unsere Kunden für uns, unsere Mitarbeiter und unser Sortiment begeistern
- Bedienung und Beratung der Kunden
- Gestaltung und Befüllung des Backshops
- Herstellung von Backwaren

Ihr Profil

- Spaß am Umgang mit Kunden und Lebensmitteln, insbesondere Backwaren
- Erfahrung im Umgang mit Backwaren wünschenswert
- Spaß am Verkaufen und an Kundenberatung
- Kundenfreundlichkeit, Flexibilität und Teamfähigkeit

Wir bieten

- Eine leistungsgerechte Bezahlung
- Ein engagiertes und freundliches Team
- Flexibel zu gestaltende Arbeitszeiten
- Einen sicheren Arbeitsplatz im Familienunternehmen

Ihr persönlicher
Eindruck zählt!
Wir freuen uns über motivierte
Verstärkung für unser Team!



Jetzt bewerben!